

NOUS RECRUTONS



Biomasse Normandie s'attache depuis 1983 à trouver des solutions aux défis environnementaux actuels.



CONNAISSANCE ET MAÎTRISE DE L'ÉNERGIE



PROMOTION DU BOIS-ÉNERGIE



GESTION ET VALORISATION DES DÉCHETS

Nous menons des missions d'ingénierie-conseil et animons des missions d'intérêt général.

Animation territoriale

Ingénierie et conseil

Mission R&D

Observation

Expertise

Partenaire privilégié de la Région Normandie et de l'ADEME, les collectivités, les services publics et les acteurs privés nous font confiance pour les conseiller et les orienter à déployer des actions concrètes à l'échelle des territoires !



EXPERTISE RECONNUE



OBJECTIVITÉ EN PRINCIPE D'ACTION



RÉSEAU MULTI-ACTEURS RICHE ET DYNAMIQUE

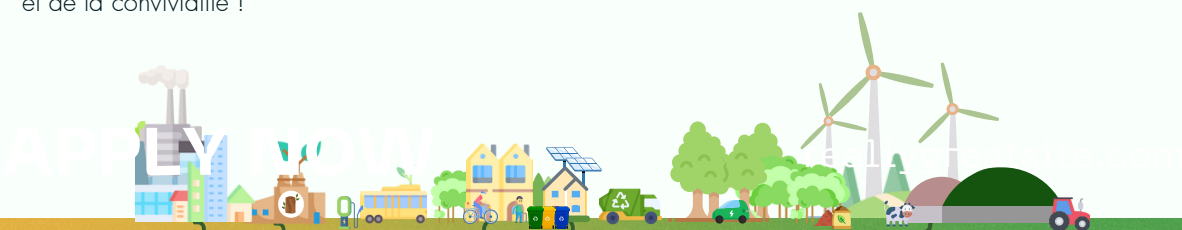
UN.E STAGIAIRE INGÉNIEUR.E ÉNERGIE

LE PROFIL PÉPITE

- Bac + 5, école d'ingénieurs ou universitaire en énergie.
- Intérêt pour la transition écologique et les énergies renouvelables.
- Intérêt pour les mobilités douces.
- Attrait pour la recherche et la programmation ainsi que de bonnes connaissances dans le traitement de données.
- Passionné.e par la transition énergétique et les énergies renouvelables.
- Autonomie, rigueur, curiosité, motivation, dynamisme et capacité d'adaptation sont les maîtres mots !
- Goût du travail d'équipe, du monde associatif et de la convivialité !

LES MISSIONS DU POSTE

1. Contribuer à l'amélioration des données diffusées par l'Observatoire Régional Énergie Climat Air de Normandie (ORECAN).
2. Proposer des méthodologies concernant la quantification des consommations d'énergie et émissions de gaz à effet de serre du secteur du transport routier en Normandie.
3. Proposer de nouveaux indicateurs concernant les mobilités douces.



LES MISSIONS Plus en détails



1.

Contribuer à l'amélioration des données diffusées par l'ORECAN.

L'Observatoire Régional Energie Climat Air de Normandie est un outil au service des collectivités territoriales. Il a vocation à diffuser des données concernant la production d'énergie renouvelable, la consommation d'énergie, les émissions de GES et de polluants.

Ces données permettent aux territoires :

- ↳ de réaliser un état des lieux sur ces thématiques,
- ↳ d'élaborer des plans d'actions adaptés aux spécificités du territoire,
- ↳ de disposer d'indicateurs de suivi de l'efficacité des mesures mises en œuvre.

3.

Proposer de nouveaux indicateurs concernant les mobilités douces.

- ↳ Estimer la part de mobilités douces dans le transport des particuliers.
- ↳ Identifier et proposer d'autres indicateurs intéressants à mettre à disposition des collectivités pour les accompagner dans leur transition énergétique !

2.

Proposer des méthodologies concernant la quantification des consommations d'énergie et émissions de GES du secteur du transport routier en Normandie.

- ↳ Échanger avec les acteurs régionaux et les observatoires nationaux pour établir un état des lieux des méthodologies déployées.
- ↳ Proposer une méthodologie permettant d'estimer les émissions associées aux déplacements de loisir et mobilités estivales des particuliers.
- ↳ Étudier la prise en compte des biocarburants et agrocarburants dans nos bilans.
- ↳ Concevoir un format de quantification permettant d'actualiser annuellement ces données.

LES MODALITÉS

- Stage de 5 à 6 mois
- Caen
- Poste à pourvoir en février / mars 2025.

CANDIDATE !

Envoie-nous ton CV et ta lettre de motivation, **UNIQUEMENT PAR MAIL**, à

recrutement@biomasse-normandie.org

Précise dans l'objet « Candidature Stage énergie »

