

Biomasse Normandie est



Mon Accompagnateur Rénov'



Combien ça coûte ?

Prix : 2 400 € TTC

Prestation éligible
aux aides ANAH



Pour qui ?

**Ménages aux revenus
intermédiaires ou supérieurs**

Selon critères ANAH

- Propriétaires occupants ou bailleurs
- Maison individuelle
située dans le Calvados
- Le ménage doit être en possession
d'un audit "Chèque éco-énergie
Normandie"

Mon Accompagnateur Rénov' accompagne les ménages qui ont des projets de rénovation énergétique éligibles à

**MaPrimeRénov'
"Parcours accompagné"**

Contactez-nous pour en savoir plus.



N° d'agrément
de Biomasse Normandie
14-0000347

Mon Accompagnateur Rénov', pourquoi ?

“ OBLIGATOIRE ”

Depuis le 1er janvier 2024, les ménages doivent avoir recours à Mon Accompagnateur Rénov' pour bénéficier de l'aide MaPrimeRénov' "Parcours accompagné"



“ AGRÉMENT ”

Mon Accompagnateur Rénov' est une structure privée agréée par l'Etat. Biomasse Normandie bénéficie d'un agrément national mais intervient uniquement dans le Calvados.

“ SUBVENTION ”

La prestation Mon Accompagnateur Rénov' peut faire l'objet d'une subvention de l'ANAH. Le niveau de l'aide dépend de la catégorie à laquelle appartient le ménage.



“ ACCOMPAGNEMENT ”

Biomasse Normandie accompagne les ménages sur le volet « prestations obligatoires* ».

Le ménage doit être en possession d'un audit thermique réalisé dans le cadre du Chèque éco-énergie Normandie.



* Biomasse Normandie ne réalise pas d'accompagnement renforcé des ménages en situation d'indignité, d'indécence et de péril du logement ou en situation de perte d'autonomie.

* Biomasse Normandie ne réalise pas d'audit.

Pour plus d'informations, consultez le site <https://france-renov.gouv.fr/>
Rubrique Mon Accompagnateur Rénov'.

Un accompagnement en 4 étapes

1

Informations et conseils

Visite sur site
Grille d'évaluation ANAH
Analyse et aide à l'appropriation de l'audit thermique
Remise d'une liste de professionnels RGE
Aide à la définition des travaux de rénovation
Aide à la lecture des devis
Informations sur les règles d'urbanisme
Information sur les aides financières

2

Préparation au lancement des travaux

Remise d'un plan de financement
Accompagnement au dépôt de demande de MaPrimeRénov'

3

Suivi des travaux

Information sur le déroulement d'un chantier
Conseil pour suivre et réceptionner son chantier
Mise à jour du plan de financement et de l'audit si nécessaire

4

Prise en main du logement

Visite sur site et remise d'un guide de suivi des consommations
Vérification de la conformité des factures
Information sur le carnet d'information du logement
Transmission du rapport d'accompagnement

Fin d'accompagnement

Durée de l'accompagnement



18 mois à compter de la date de signature.
Possibilité de prolongation par avenant.





BIOMASSE
NORMANDIE

Biomasse Normandie

CRÉÉE EN
1983

ASSOCIATION
TECHNIQUE

BASÉE À
CAEN

PLUS DE 20 ANNÉES D'EXPÉRIENCE

Conseiller et informer des ménages
sur la rénovation énergétique des logements



en 2002...



...un peu après...



...depuis 2021

NOS MISSIONS EN COURS

Programme SARE Espace Conseil France Rénov' :

- Région Normandie, CEE et Communautés de communes du Calvados (hors Terre d'Auge)
- Caen la mer
- Cdc Pays de Falaise

Partenaire Chèque éco-énergie Normandie - Région Normandie.

Animateur Soleil 14 - SDEC Energie.

Animateur Programme d'intérêt général (PIG) - Département du Calvados.

Conseil rénovation énergétique en copropriétés - Caen la mer - Bayeux Intercom - Cdc Pays de Falaise - CA Lisieux Normandie.

NOTRE INDÉPENDANCE

OBJECTIVITÉ

quant aux choix technologiques et techniques préconisés dans les projets de rénovation

ÉQUITÉ

notamment dans l'analyse des devis remis aux ménages par les professionnels

IMPARTIALITÉ

vis-à-vis des acteurs privés de l'énergie et de la rénovation et de leurs intérêts

GOVERNANCE

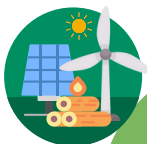
grâce à un conseil d'administration composé d'acteurs divers et variés



NOS AUTRES DOMAINES D'INTERVENTION



DÉCHETS ET
ÉCONOMIE
CIRCULAIRE



ÉNERGIES



RÉNOVATION
ÉNERGÉTIQUE