

NOUS RECRUTONS



Biomasse Normandie s'attache depuis 1983 à trouver des solutions aux défis environnementaux actuels.



RÉNOVATION
ÉNERGÉTIQUE



ÉNERGIES



DÉCHETS ET
ÉCONOMIE CIRCULAIRE

Nous menons des missions d'ingénierie-conseil et animons des missions d'intérêt général.

Animation territoriale

Ingénierie et conseil

Mission R&D

Observation

Expertise

Partenaire privilégié de la Région Normandie et de l'ADEME, les collectivités, les services publics et les acteurs privés nous font confiance pour les conseiller et les orienter à déployer des actions concrètes à l'échelle des territoires !



EXPERTISE
RECONNUE



OBJECTIVITÉ
EN PRINCIPE D'ACTION



RÉSEAU MULTI-ACTEURS
RICHE ET DYNAMIQUE

UN(E) CHARGÉ(E) DE MISSION DATA

LE PROFIL PÉPITE

SAVOIR-FAIRE

- Compétences en traitement de données, programmation et datavisualisation (PostgreSQL, R, Power Bi, Python, VBA, Power Query, R shiny)
- Maîtrise d'Office 365
- La connaissance de l'organisation et des champs de compétence des collectivités territoriales ainsi que sur les énergies renouvelables et la maîtrise de l'énergie seraient appréciées.

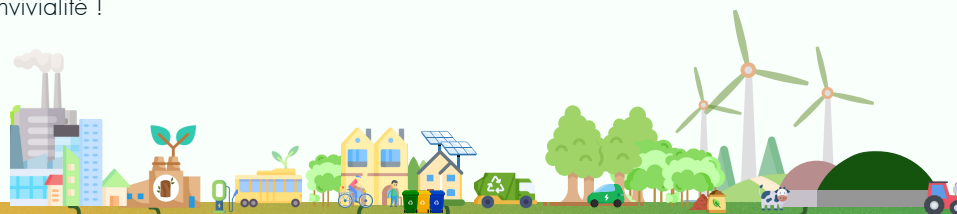
SAVOIR-ÊTRE

- Curiosité et agilité, rigueur, motivation, dynamisme, disponibilité et capacité d'adaptation sont les maîtres mots !
- Sensibilité forte aux enjeux de la transition énergétique et à la sobriété
- Goût du travail d'équipe, du monde associatif et de la convivialité !

LES MISSIONS DU POSTE

Sous l'autorité et la responsabilité du responsable du pôle «Énergies», le/la chargé.e de mission participera à l'animation de l'Observatoire régional climat air énergie de Normandie (ORECAN). Le/la Chargé.e de mission interviendra principalement sur le traitement, l'analyse et la visualisation de données.

1. Traitement, analyse et visualisation de données de l'ORECAN
2. Animation de l'ORECAN
3. Être le/la référent.e data de l'association



LES MISSIONS Plus en détails



1. Traitement, analyse et visualisation de données de l'ORECAN

Assurer la production du bilan annuel de production des différentes EnR&R et du bilan transport routier et non-routier.

- ↳ Récupération des données de production d'énergie renouvelable des filières solaire, éolien, bois-énergie, géothermie...
- ↳ Traitement des données et vérification de la cohérence des informations ;
- ↳ Mise à jour des outils de l'Observatoire (applications, outils de formation, fiches territoire...);
- ↳ Mise en forme pour diffusion aux territoires normands.

3. Être le/la référent.e data de l'association

Être le/la référent.e data et accompagner l'ensemble de l'équipe de Biomasse Normandie dans la mise en place et la prise en main de nouveaux outils en lien avec le traitement, l'analyse et la visualisation de données.

2. Animation de l'ORECAN

- ↳ Réponses aux sollicitations des chargé.e.s de missions des territoires normands sur les données publiées ;
- ↳ Participation active aux réseaux nationaux notamment portés par le RARE (Réseau des agences régionales de l'énergie) ;
- ↳ Animation de formation basée sur les outils de l'ORECAN auprès des territoires ;
- ↳ Animation de réunions avec nos partenaires
- ↳ Élaborer des livrables (compte-rendu, note de synthèse, rapport...).



L'Observatoire régional énergie climat air de Normandie (ORECAN) est un outil au service des collectivités territoriales qui a vocation à diffuser des données sur la production d'énergie renouvelable, la consommation d'énergie, les émissions de GES et de polluants. Ces données permettent aux territoires :

- d'être en mesure de réaliser un état des lieux sur ces thématiques,
- de disposer d'indicateurs de suivi de l'efficacité des mesures mises en œuvre,
- d'élaborer des plans d'actions pertinents et adaptés aux spécificités de leur territoire.

LES MODALITÉS

- CDI (convention collective Syntec - accord 35h)
- Rémunération selon expérience sur base grille de salaire interne
- Caen + déplacements principalement en Normandie
- Télétravail possible 1 jour/semaine
- Permis B obligatoire
- Poste à pourvoir en juin 2025

CANDIDATE !

Envoie-nous ton CV et ta lettre de motivation, UNIQUEMENT PAR MAIL, à

recrutement@biomasse-normandie.org

Précise dans l'objet « Candidature CDI ORECAN »

